



**NG**

Norsk  
Gjenvinning

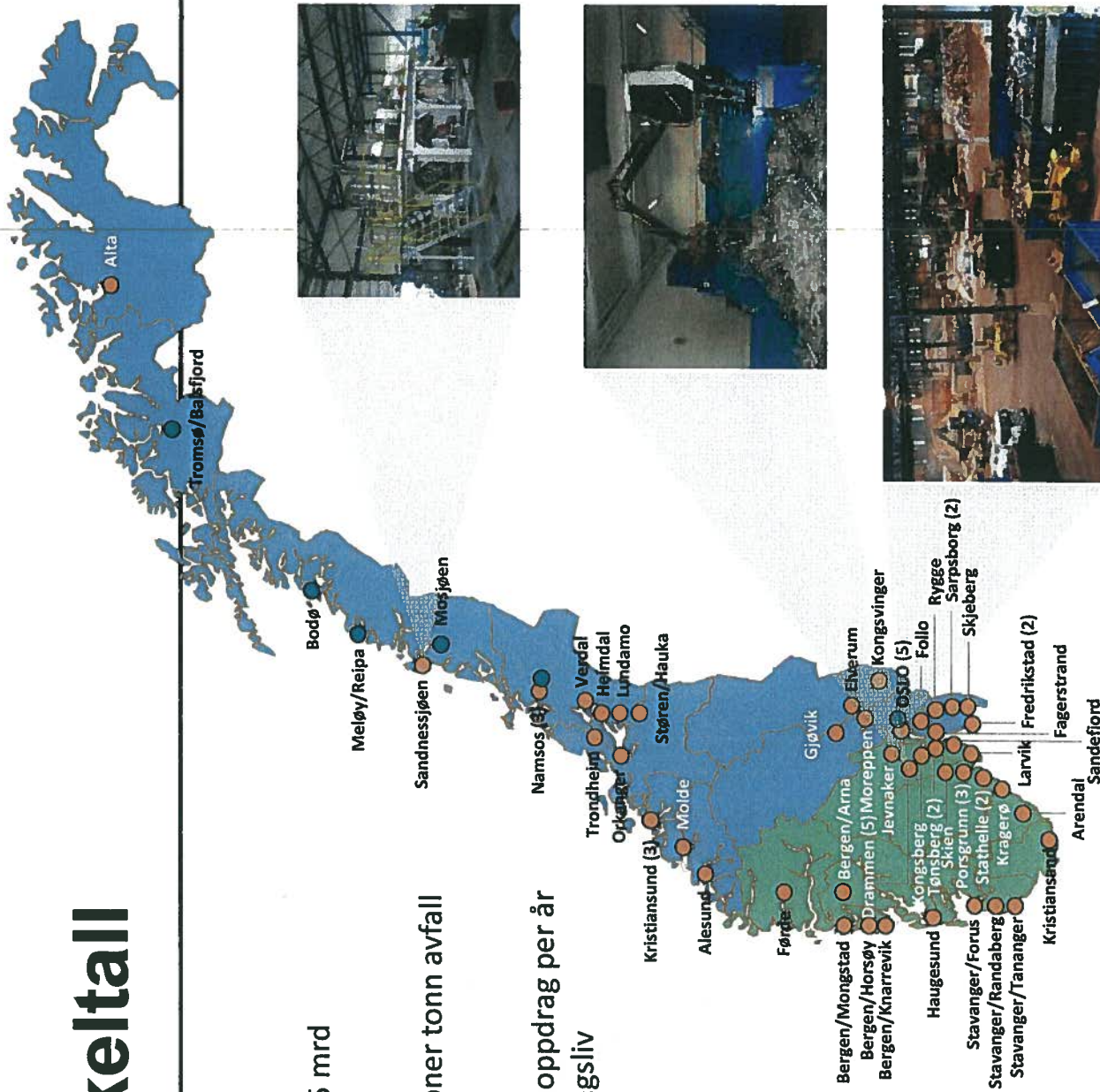
## Presentasjon av Norsk Gjenvinning-konsernet og tanker vedr. ELB

---

Jan Fredrik Bergman, 6. desember 2011 Oslofjorden Båteierunion

## Nøkkeltall

- Antall ansatte: 1 450
- Årlig omsetning: NOK 3,75 mrd
- Antall lokasjoner: 94
- Årlig behandles: 1,5 millioner tonn avfall
- Antall kjøretøyer: 710
- Antall kjøreoppdrag: 1 million oppdrag per år fra næringsliv
- Antall kunder: 40 000
- Markedsandel: 25-30 %

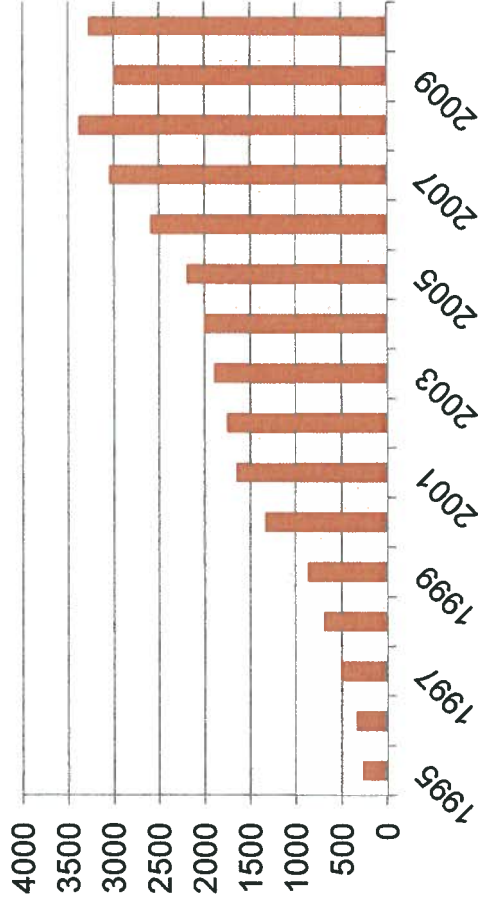


● 100 % eide  
● 50-100 % eide

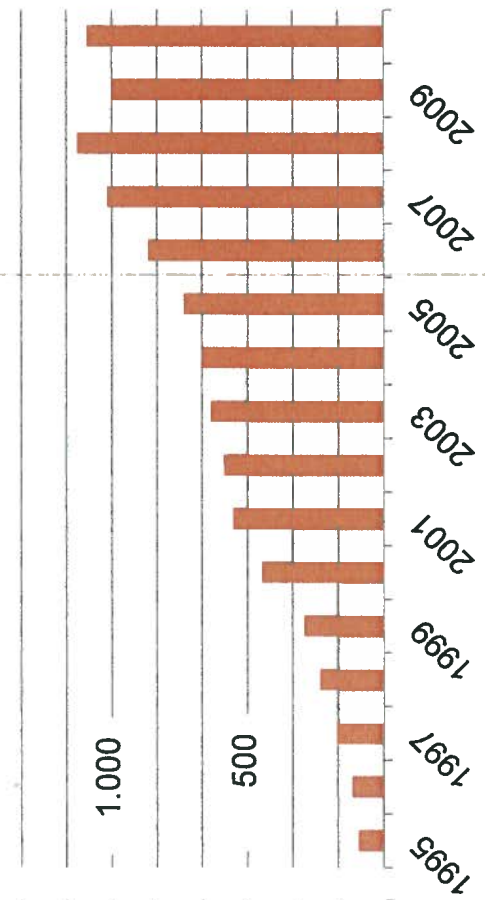


# Nøkkeltall

**Omsetning, MNOK**



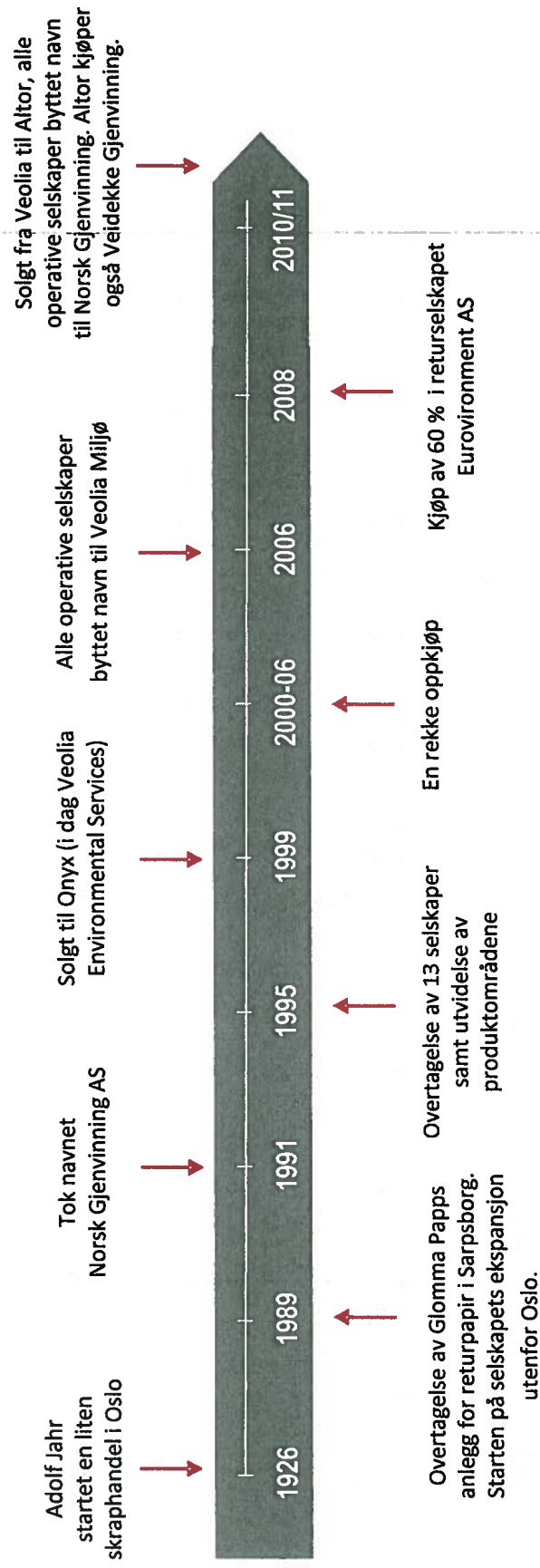
**Ansatte**



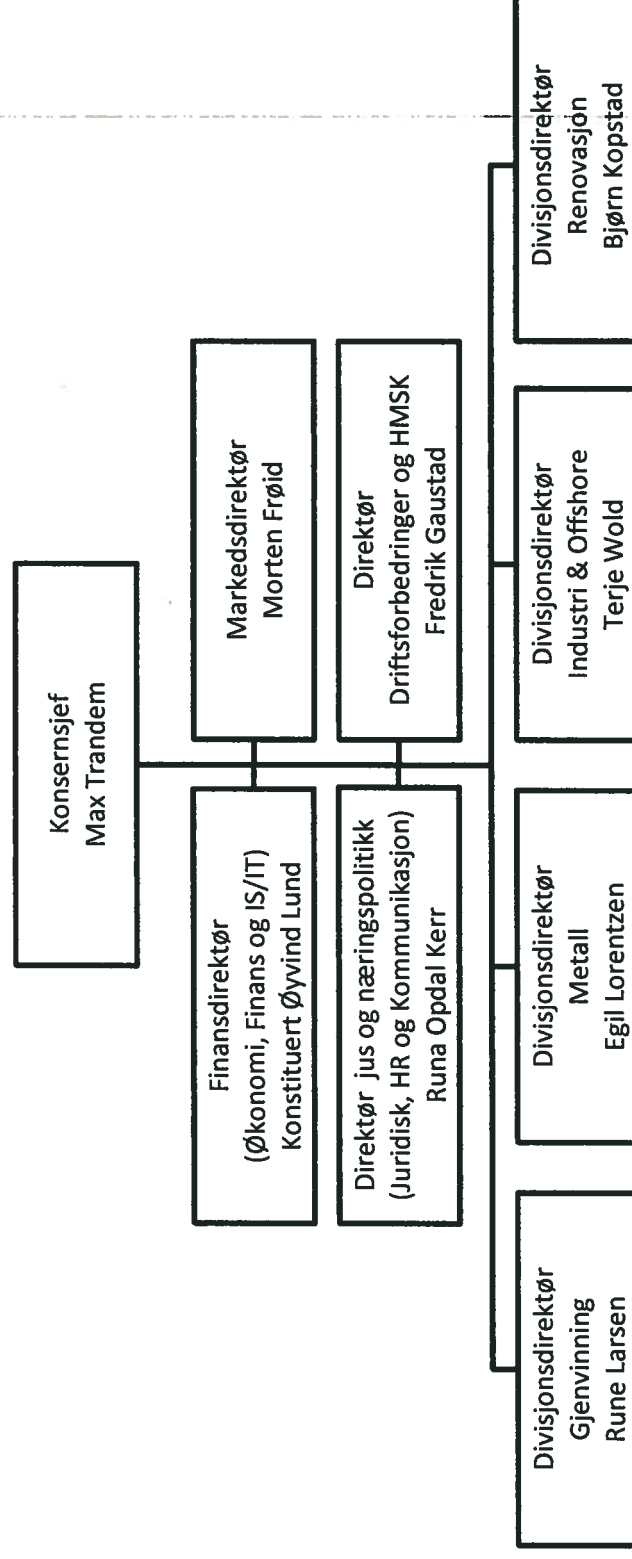


## Viktige hendelser i selskapets historie

Norsk Gjenvinning-konsernets historie er preget av en rekke oppkjøp samt organisk vekst



# Organisasjonen



- Norsk Gjenvinning Plast AS
  - Sikkerhetsservice
  - Metall & Gjenvinning AS
  - Wilhelmsen & Sønner AS
  - Humlekjær & Ødegaard AS
  - Tomwil Miljø AS
  - Nordvest Gjenvinning AS
- Euroenvironment AS  
- Norsk Gjenvinning Entreprenør AS



# Transportbedriften

(Før fusjonering av Norsk Gjenvinning AS og Veidekke Gjenvinning AS)

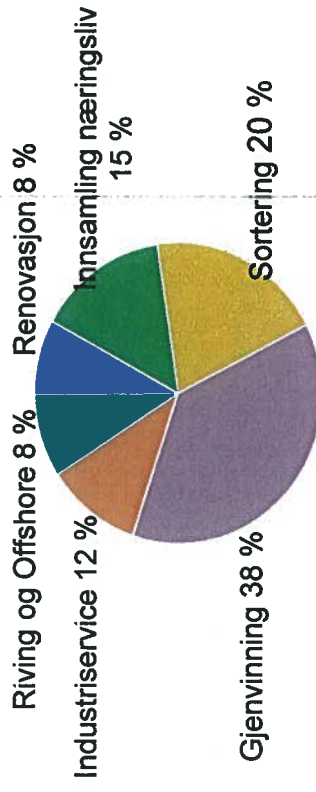
- En betydelig aktør
- Ca. 580 kjøretøy over 7,5 tonn
  - Komprimatorbiler, krok-biler, liftbiler, flatvogn, sugebiler etc.
- Transporter avfall fra næringsliv og husholdninger
- 1 million oppdrag per år fra næringsliv:
  - ca. 71.000 oppdrag med krok-biler,
  - ca. 130.000 oppdrag med liftbiler,
  - ca. 152.000 oppdrag med flatvogn og
  - ca. 743.000 oppdrag med komprimatorbiler
- Ulike typer industriservice
- I tillegg ca. 50 vogntog til transport av avfallsbasert brensel til energigjenvinning og råvarer til materialgjenvinning
- Deponiforbudet medfører at antallet vogntog per år vil øke
- 88 mannskapsbiler, herunder el-biler

# Forretningsområder

(Før fusjonering av Norsk Gjenvinning AS og Veidekke Gjenvinning AS)

Renovasjon	■ 19 % markedsandel
Innsamling næringsavfall	■ 20 % markedsandel
Sortering	■ 18 % markedsandel
Gjenvinning	■ 41 % markedsandel returpapir, 18 % markedsandel stål og metaller
Industri-service	■ 14 % markedsandel farlig avfall
Riving og Offshore	■ 45 % markedsandel offshore, 10 % markedsandel riving

## Fordeling omsetning per foretningsområde 2010:



# NG

Norsk  
Gjenvinning

## Våre tjenester



### Avfallshåndtering

#### Eksempler på tjenester:

- Innsamling
- Mottak av alle typer avfall
- Merkesystem for kildesortering
- Rådgivning og opplæring
- Kjøp og salg av råvarer som papp/papir, plast, brensel og flis
- Sortering
- Sikkerhetsmakulering
- Drift av miljøstasjoner
- Deponidrift



### Industriervice

#### Eksempler på tjenester:

- Industrirengjøring
- Høytrykkspyling
- Rengjøring av sandfang og oljeutskillere
- Arbeid i nitrogenatmosfære
- Rengjøring med tørris
- Rør-inspeksjon
- Suging av tørre og våte masser
- Tankrengjøring
- Bytte av katalysatormasse
- Beredskap



### Farlig avfall

#### Eksempler på tjenester:

- Klassifisering og kartlegging
- Oppsamling
- Innhenting med ADR-sugebil og stykkgodsbil
- Mottak av farlig avfall
- Registrering og kontroll
- Omemballering og sortering
- Sluttbehandling,
- Rådgivning og opplæring



# NG

Norsk  
Gjenvinning

## Våre tjenester



### Gjenvinning av stål og metaller

Eksempler på tjenester:

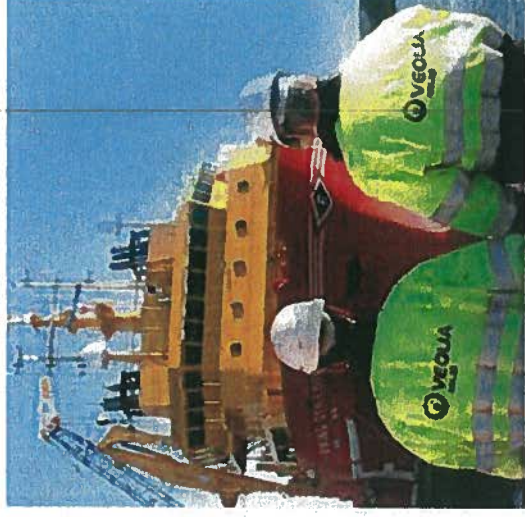
- Mottak av alle typer stål og metaller
- Mottak av alle typer kabler
- Miljøsanering av kjøretøy
- EE-avfall
- Salg av brukte bildeler
  - Personbiler
  - Lastebiler
- Fragmentering
- Kjøp og salg av råvarer



### Riving og miljøsanering

Eksempler på tjenester:

- Rådgivning
- Miljøsanering
- Asbestsanering
- PCB-sanering
- Riving og rehabiliteringsriving
- Brann- og katastroferiving
- Betongsaging og kjerneboring
- Byggløstikk
- Miljøgartner



### Offshore

Eksempler på tjenester:

- Rådgivning
- Opplæring
- Oppsamling
- Mottak
- Rensing av borekaks og prosessvann

## **ELB - hovedtrekk**

---

- En fritidsbåt er definert som en båt mindre enn 24 meter
- Mengden av kasserte fritidsbåter anslåes til ca. 5 000 stk. per år i dag
- Dette vil være økende i årene som kommer, opp til 15 000 stk. per år
- Av dagens kasserte båter blir ca. 20 % identifisert årlig, i stor grad levert til kommunale miljøstasjoner eller hensatt på båtlagingsplasser/ marinaer eller levert til private avfallsentreprenører
- Salg av fritidsbåter har stupt de siste årene og er nå på et lavnivå, 7 000 enheter per år
- Norske produsenter flytter sin aktivitet utenfor Norge
- Ingen vet med sikkerhet hva av avfall/ farlig avfall en fritidsbåt inneholder
- Ingen vet med sikkerhet hva miljøsanering av ELB koster



## **ELB miljøsanering 2009/ 2010**

---

- Vi leter etter farlig avfall/ miljøgifter
- Vi leter etter utstyr til gjenbruk
- Vi leter etter brennbart avfall
- Vi leter etter materiale til materialgjenvinning, kompositter til ny kompositt, plast til ny plast



## **ELB - avfallsfraksjoner/ farlig avfall**

---

- PCB, natemasser og fuger
- EE-avfall, diverse ettermontert utstyr
- PUR, flytehjelpemidler
- PVC, fenderlister, fendere og kunstskinn
- Diverse drivstoff, filtre etc.
- Propantanker
- Batterier
- Kvikksølvbrytere, instrumenter
- Nødbluss
- Diverse annet



## ELB avfallsfraksjoner/ delvis rent

---

- Trevirke rent/ impregneret trevirke
- Plast, PP, PE
- Kompositter
- Metall/ Al, messing,
- Stål/ Fe
- Kompositter og trevirke sammen, hjemmelaget båt
- Glass

The logo consists of the letters 'NG' in a bold, white, sans-serif font, set against a dark red square background.

Norsk  
Gjenvinning

## ELB utfordringer

---

- Det er gjennomført tester av 26 forskjellige båter/ båttyper
- Generell erfaring viser at båtene er sammensatte konstruksjoner og hvor skroget i kompositt er befengt med bunnstoff, gelcoat og rester av flyteskum og innstøpt i imp. treverk Dette hindrer i stor grad materialgjenvinning.
- Videre inneholder båtene en viss andel metaller som egner seg for materialgjenvinning. Motordeler , og i noen tilfeller hele motorer, kan dessuten være egnet for gjenbruk.
- Miljøkartleggingen viser at en rekke komponenter i båter kan defineres som farlig avfall, spesielt for trebåter med innehold av tungmetaller og PCB. Natemasse/ fugemasse mellom bord på dekk inneholder PCB.
- Konklusjonen på trebåter er at disse må defineres som farlig avfall og håndteres deretter.
- Bruk av trebåter i barnehager etc. må unngås.

## **ELB produksjon**

---

- Komposittbåtene inneholdt hovedsakelig komposittmaterialer (23-95%), treverk (0-40%) og metall inkl. motor (3-46%) samt en rekke andre komponenter som PUR-skum, PVC og annen plast, glass, betong, og sand som ballast, tekstiler, EE-avfall, drivstoff m.m.
- Trebåtene inneholdt hovedsakelig trevirke, fra 65-98%, men også en vesentlig andel metall på inntil 35%, som kommer fra motor i stor grad

## Innsamling av ELB

---

- Innsamling/ innlevering skal gjøres på kommunale og private innsamlingsstasjoner, noen kostnader kan aksepteres
- Generelt skal kostnader ifm innlevering til nærmeste innsamlingsstasjon utføres av båteier, som på ELV (bil)
- Det må gjøres en volumreduksjon så tidlig som mulig i prosessen, det vil si enkle båter uten innenbordsmotor kan presses flate. Dette vil gjøre transporten langt rimeligere, flere båter på samme transport
- Større båter opp til 40 fot, som ikke lar seg frakte på vanlige hengere, må fraktes på spesialbiler til behandlingsanlegg
- Største båter skal slepes vannveien





## **ELB mottaksanlegg**

---

- Kommunale innsamlingsstasjoner
  - God geografisk spredning
- Private innsamlingsstasjoner
  - ELV anlegg
- Behandlingsanlegg/ demonteringsanlegg
- Anlegg for sluttbehandling/ avsetning



## **Typen av anlegg**

- Marinaer, dog begrenset
- ELV anlegg
- Nyetablerte anlegg
  - Rundt Oslofjorden
    - Larvik
    - Fredrikstad
    - Oslo/ Bærum/ Asker
- Innlandet, for eksempel Mjøsa

The logo consists of the letters 'NG' in a bold, white, sans-serif font, set against a dark red square background.

Norsk  
Gjenvinning

## Økonomi

---

- Ingen vrakpant
- Miljøgebyr ca 1% av nypris på båten/ vekt av båt
- Plikt for alle produsenter å delta, må danne returselskap, Båtretur AS/ Returbåt AS
- Privatimport av båter må betale på lik linje som ny
- Cash flow er vesentlig, lav omsetning av nye båter og mange båter skal miljøsaneres, mye som ligger brakk
- Myndighetene må bidra i startfasen, de første tre årene

## **ELB utfordringer**

---

- HMS
  - Ansatte
    - Sikkerhet mtp ulykker
    - Eksponering fra farlig avfall
  - Omgivelser
    - Oljesøl/ annen flytende væske
    - Annet
  - Sertifikater og krav i disse for Norsk Gjenvinning
    - ISO 9001 Kvalitet
    - ISO 14001 Miljø
    - OHSAS 18001 Arbeidsmiljø/ Arbeidsforhold

The logo consists of the letters 'NG' in a bold, white, sans-serif font, set against a dark red square background.

Norsk  
Gjenvinning

## **ELB- oppsummering**

---

- Tidsplanen er
  - Innen 31.12.2011 skal innstilling og forslag til løsning presenteres for MD
  - Drømmen er at systemet kan komme i gang høsten 2012, våren 2013
  - Sverige jobber med samme saken
  - EU jobber med saken
  - Finland har gjort prøveprosjekt på innsamling